



STIMULTANIA
STRASBOURG

Pôle de photographie

DOSSIER PÉDAGOGIQUE

MELITA, טלמ – MLT, REFUGE

UNE EXPOSITION D'ANNE IMMELÉ

04.10.2024 - 11.01.2025



Melita, Ruine phénicienne, île de Gozo, Malte, 2022 © Anne Immelé

SOMMAIRE

L'EXPOSITION	4
L'OFFRE DE MÉDIATION.....	6
L'ATELIER INCONTOURNABLE	8
LES ATELIERS SUR-MESURE.....	9
LES REPÈRES ET PROLONGEMENTS	13
LES INFORMATIONS PRATIQUES	14

L'EXPOSITION

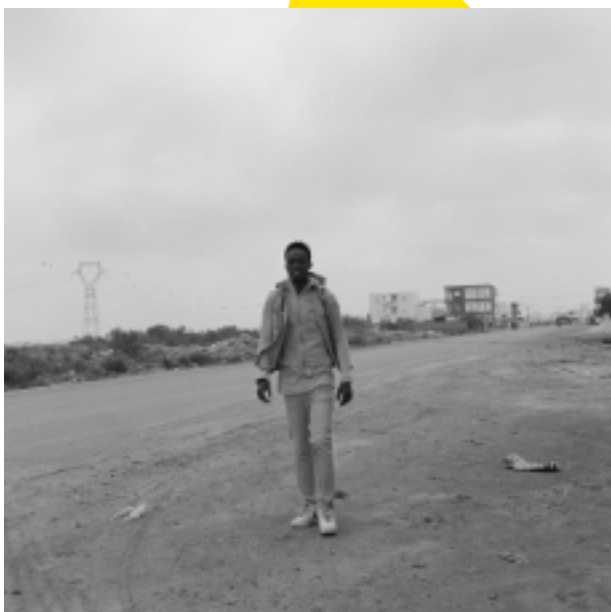
Stimultania présente à Strasbourg, du 4 octobre 2024 au 11 janvier 2025, une exposition itinérante qui combine différentes séquences photographiques de l'artiste Anne Immelé.

Dans l'exposition *Melita*, מלט-*mlt*, *Refuge*, Anne Immelé envisage le destin de la Méditerranée en croisant les routes de conquête commerciale des Phéniciens avec celles des migrants d'aujourd'hui. Une exploration qui croise et alterne les traces du passé et les vicissitudes du présent, ouvrant des espaces de réflexion sur les notions de refuge et d'hospitalité. Enracinées dans la complexité géopolitique de la condition migratoire contemporaine, les photographies s'éloignent du reportage pour proposer une trajectoire poétique, faisant se connecter les géographies de trois pays : les grottes et vestiges des refuges phéniciens à Malte, les carrières de Favignana en Sicile, les plages de Tunisie où sont parfois enterrés les rêves des réfugiés.

Une exposition portée par Stimultania pôle de photographie à Strasbourg.

En partenariat avec le Lab27 à Trévise, Spazju Kreattiv à Malte, MaltaBiennale.2024, l'ambassade de France à Malte, l'Institut français de Palerme, Église à Palerme, la fondation Palazzo Butera à Palerme, l'Institut français de Tunis, le festival Jaou Photo à Tunis et Stimultania pôle de photographie à Strasbourg. Cette exposition s'inscrit dans le cadre du programme « Suite », à l'initiative du Centre national des arts plastiques (Cnap), avec le soutien de l'ADAGP, de la Copie privée et de l'Académie des Beaux-Arts. L'exposition est soutenue par l'Institut français dans le cadre de l'appel à projet IF Export 2024. Le projet bénéficie également du soutien à la photographie documentaire contemporaine du Cnap et d'une bourse d'aide à la diffusion de la Région Grand Est.

En partenariat avec le festival Strasbourg-Méditerranée.



Melita, Ahmed sur la route, Zarzis, Tunisie, 2023 © Anne Immelé



Melita, Port de Zarzis, Tunisie, 2023 © Anne Immelé



Melita, Carrière phénicienne, Favignana, Sicile, 2023 © Anne Immelé



Melita, Ficus, Malte, 2023 © Anne Immelé

CLIQUEZ SUR UNE IMAGE POUR DÉCOUVRIR PLUS EN DÉTAILS L'EXPOSITION.

L'OFFRE DE MÉDIATION



TARIFS PAR GROUPE

(Hors écoles supérieures
et accueils de loisirs)

Initiation : 30 €

Approfondissement : 50 €

Workshop : 90 €

Réduction de 50% pour les
adhérents du réseau Tôt ou
t'Art.

Les différents formats de
visites-ateliers sont ouverts
à la création d'offres sur le
Pass Culture collectif.

HORAIRES ET ACCÈS

Réservations du lundi au
vendredi, de 9 h à 17 h.

Accueil des groupes le lundi
après-midi, journée du
mardi, matinées du
mercredi, jeudi et vendredi.

CONTACT

Elisa DURBIANO

mediation-strasbourg
@stimultania.org

03 88 23 63 11



Non labellisé mais accessible

Pour chaque exposition, Stimultania propose aux groupes et aux établissements scolaires différentes formules composées d'une **VISITE COMMENTÉE** suivie d'un **ATELIER DE PRATIQUE** en lien avec l'exposition en cours, **ADAPTÉS À L'ÂGE ET AU NIVEAU DES ÉLÈVES** ainsi qu'au temps dont disposent les groupes.

Trois formats sont possibles :

– **INITIATION : 45 MIN. DE VISITE COMMENTÉE + 1 H. D'ATELIER.** Expérimentation simple d'une technique photographique ou analyse d'images avec le jeu LES MOTS DU CLIC (page 8).

– **APPROFONDISSEMENT : 45 MIN. DE VISITE COMMENTÉE + 2 H. D'ATELIER.** Format privilégié pour les groupes nombreux, expérimentation plus aboutie d'une technique photographique ou approfondissement des débats avec le jeu LES MOTS DU CLIC.

– **WORKSHOP : 45 MIN. DE VISITE COMMENTÉE + 6 H. D'ATELIER.** Adapté aux groupes restreints, permet d'aller plus loin, de s'immerger dans la démarche d'un artiste et de produire des images qualitatives.

Contactez-nous pour toute question et affiner le programme ensemble selon les spécificités des différents groupes !

À noter que l'heure donnée est l'heure d'arrivée du groupe à Stimultania : 33 rue Kageneck, 67000 Strasbourg. En cas de retard ou d'imprévu, merci de nous téléphoner. Une visite non honorée ou annulée au dernier moment vous est facturée dès lors que l'équipe de médiation a commencé à préparer votre arrivée, ou que le créneau n'a pas pu être proposé à un autre groupe.

LA VISITE COMMENTÉE - 45 MIN

Elle permet une approche plus fine des œuvres exposées tout en restant accessible et en favorisant l'interaction avec les visiteurs. L'objectif n'est pas de diriger la pensée ou le ressenti mais **D'ALIMENTER LES CONNAISSANCES** et **D'ENGAGER UNE RÉFLEXION COLLECTIVE**.

Dans le cadre de l'exposition *Melita*, מלט-mlt, *Refuge*, **LA VISITE SE VEUT POÉTIQUE, CONTEMPLATIVE** et **NARRATIVE**. À la découverte de **TRACES** et **REFUGES** (habitations, grottes, vestiges, carrières, plages) présents au bord de la Méditerranée, nous **EXPLORERONS** les routes commerciales phéniciennes ainsi que les trajectoires migratoires contemporaines, au **RYTHME** des **SÉQUENCES PHOTOGRAPHIQUES** d'Anne Immelé.

Sous le signe de l'**HOSPITALITÉ**, cette exposition **TÉMOIGNE** d'un passé encore présent, en créant des **PARALLÈLES** permanents et inévitables.

Nous vous invitons à passer voir l'exposition avant de réserver votre visite et d'échanger, sans hésitation, avec notre équipe de médiation en amont.

LES ATELIERS

Mêler la visite d'exposition avec un temps d'atelier permet de se **METTRE EN ACTION**, d'avoir la possibilité d'**EXPÉRIMENTER** une technique photographique en lien avec l'exposition et de **PROLONGER LES RÉFLEXIONS** engagées lors de la visite.

L'ATELIER INCONTOURNABLE, DISPONIBLE À CHAQUE EXPOSITION :

SÉANCE DE JEU « LES MOTS DU CLIC »

Analyse d'images

à partir de 6 ans

Page 8

LES ATELIERS « SUR-MESURE », LIÉS À L'EXPOSITION EN COURS :

ATELIER PAYSAGE « REFUGE »

Composition en studio

À partir de 6 ans

Page 9

ATELIER SÉQUENCE « FAIRE FACE »

Portrait studio, noir et blanc, narration

À partir de 6 ans

Page 11

L'ATELIER INCONTOURNABLE



SÉANCE DE JEU « LES MOTS DU CLIC »

TECHNIQUE

Analyse d'image.
Lecture et échange.

MOTS CLÉS

Dialogue, débat.
Écoute.
Prise de position.
Autonomie.
Collectif.

C'EST DANS LE PROGRAMME !

La visite et l'atelier peuvent s'inscrire au sein des matières :

Éducation civique et morale.
Histoire des arts.
Histoire-géo.
Option photographie.
Arts plastiques.
Français.

Quel regard porter sur une image ? Photographie d'art, de presse ou publicitaire. Imprimée, affichée, projetée. Comment en parler ? Comment analyser sa construction et sa destination ?

Les participants s'installent en petits groupes devant différentes photographies de l'exposition. Chaque groupe dispose d'un jeu LES MOTS DU CLIC. Dans un premier temps, à l'aide des 94 cartes illustrées, les participants sont amenés à se questionner collectivement sur la photographie, de l'observation de sa forme jusqu'aux engagements artistiques du photographe.

Dans un second temps, chaque groupe rédige une critique de l'image sur laquelle il a travaillé évoquant ses questionnements et ses ressentis. La visite de l'exposition est ensuite guidée par les réflexions et remarques des participants pendant la partie de jeu.

Espace de libre parole et d'écoute, LES MOTS DU CLIC initie un moment d'échange, de négociation et d'affirmation de soi.

FORMAT « INITIATION »

DURÉE : 1 H / À PARTIR DE 6 ANS.

Établir la critique d'une image photographique grâce au jeu, à partir de ses références culturelles et de celles de ses camarades.

FORMAT « APPROFONDISSEMENT »

DURÉE : 2 H / À PARTIR DE 10 ANS.

Établir la critique d'une image photographique grâce au jeu, à partir de ses références culturelles et de celles de ses camarades. Débattre collectivement sur un sujet issu des œuvres observées.

L'ATELIER SUR-MESURE N°1



Melita, Carrière phénicienne, Favignana, Sicile, 2023 © Anne Immelé

PAYSAGE : “ REFUGE ”

TECHNIQUES

Photographie numérique.
Création de décor.
Studio.

MOTS CLÉS

Refuge, grotte, habitation.
Assemblage, composition.
Narration, mise en scène.
Création collective.

C'EST DANS LE PROGRAMME !

La visite et l'atelier peuvent s'inscrire au sein des matières :

Éducation civique et morale.
Histoire des arts.
Histoire – Géographie.
Arts plastiques.
Français / Philosophie.
Option photographie.

Avec une visite commentée qui insiste sur les notions de **TRACES** et de **TÉMOIGNAGES** du **PASSÉ** et du **PRÉSENT** observées par Anne Immelé au bord de la Méditerranée, l'atelier propose à votre groupe de **RÉFLÉCHIR, ÉCHANGER, CONSTRUIRE** son propre **REFUGE**, et de le photographier.

À l'aide de matériaux divers, nous explorerons différentes **FORMES** et **TEXTURES SENSIBLES** pour interroger la notion de **REPRÉSENTATION**. Par un travail collectif, le groupe sera amené à expérimenter l'art de la **MISE EN SCÈNE** et toutes les spécificités liées au studio photo : cadrage, lumière...

FORMAT « INITIATION »

DURÉE : 1 H

Découvrir le studio et la prise de vue numérique par la manipulation de l'appareil photo, du trépied et de l'éclairage pour **GARDER TRACE** de sa création plastique qui découle d'une réflexion individuelle et collective.

FORMAT « APPROFONDISSEMENT »

DURÉE : 2 H

Découvrir le studio et la prise de vue numérique par la manipulation de l'appareil photo, du trépied et de l'éclairage afin de **PROPOSER UN PARALLÈLE** avec la **TRACE VISUELLE** de sa création plastique et le **TÉMOIGNAGE ÉCRIT** de sa réflexion individuelle et collective.

FORMAT « WORKSHOP »

DURÉE : 6 H

Approfondir la découverte de la prise de vue numérique, en partant **EN QUÊTE DE REFUGES EXISTANTS DANS NOTRE PAYSAGE EXTÉRIEUR** afin de **COMPOSER SA PROPRE TRAJECTOIRE CONTEMPLATIVE ET NARRATIVE** en mêlant images et mots.



Exemples de cabanes © Stimultania et les résidents du CADA de Givors

L'ATELIER SUR-MESURE N°2



Melita, Ahmed sur la route, Zarzis, Tunisie, 2023 © Anne Immelé

TECHNIQUES

Photographie numérique.
Séquence photographique.
Noir et blanc.
Studio.

MOTS CLÉS

Portraits.
Narration, mouvement.
Assemblage, composition.

C'EST DANS LE PROGRAMME !

La visite et l'atelier peuvent s'inscrire au sein des matières :

Éducation civique et morale.
Histoire des arts.
Histoire – Géographie.
Arts plastiques.
Français / Philosophie.
Option photographie.

SÉQUENCE : “ FAIRE FACE ”

Avec une visite commentée qui souligne l'aspect **NARRATIF** et **HUMAIN** du travail d'Anne Immelé, l'atelier amène votre groupe à passer, de manière individuelle, devant l'objectif pour réaliser une **SÉQUENCE PHOTOGRAPHIQUE**.

Il sera question d'explorer les notions de **RYTHME** et de **TRAJECTOIRE**, en réalisant plusieurs clichés.

FORMAT « INITIATION »

DURÉE : 1 H

Découvrir le studio et la prise de vue numérique en noir et blanc par la manipulation de l'appareil photo, du trépied et de l'éclairage afin de **CONSTRUIRE UNE SÉQUENCE PHOTOGRAPHIQUE SIMPLE**, en deux clichés.

FORMAT « APPROFONDISSEMENT »

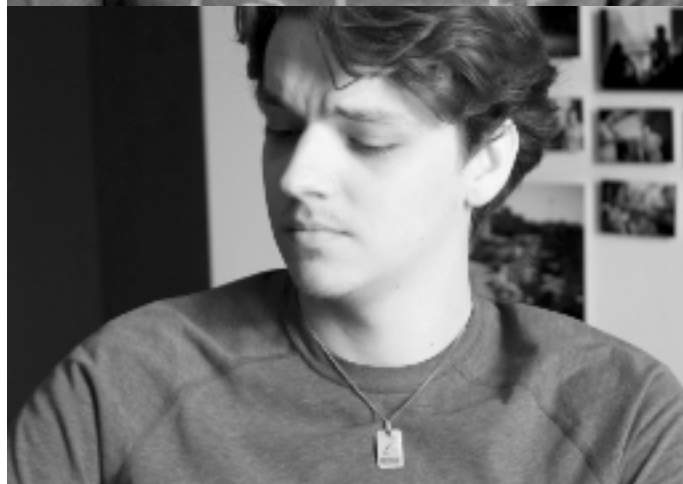
DURÉE : 2 H

Découvrir le studio et la prise de vue numérique en noir et blanc par la manipulation de l'appareil photo, du trépied et de l'éclairage afin de **CONSTRUIRE UNE SÉQUENCE**, avec une intention réfléchie et établie en terme de composition et de rendu.

FORMAT « WORKSHOP »

DURÉE : 6 H

Approfondir la découverte du studio et de la prise de vue numérique en noir et blanc pour **CONSTRUIRE UNE SÉQUENCE COMPLEXE ET COLLECTIVE**, en réfléchissant tant à la **TRAJECTOIRE NARRATIVE** qu'au **RYTHME DE CONTEMPLATION**, par la composition et le rendu.



Exemples de portraits et séquences © Stimultania et des élèves

LES REPÈRES ET PROLONGEMENTS



© N. Baldacchino

ANNE IMMELÉ

Les photographies d'Anne Immelé interrogent notre rapport au territoire dans ses multiples dimensions : géographique, humaine, sociale mais aussi mémorielle et poétique. C'est à travers l'édition et l'accrochage que ses images entrent en dialogue les unes avec les autres, créant un terrain de confrontation. Anne Immelé expérimente des rapprochements, montrant simultanément des visages et des vues de lieux chargés de nos **MÉMOIRES INDIVIDUELLES OU COLLECTIVES**. Par ce moyen, elle renouvelle **UN QUESTIONNEMENT SUR LE VIVRE ENSEMBLE ET SUR LE PARTAGE D'UNE EXPÉRIENCE COMMUNE**. Son intérêt pour l'agencement des photographies sous forme de séquences ou de constellations fait suite à deux ans d'études de cinéma à Nantes, puis trois années à l'école de la photographie d'Arles – l'esthétique de certains films aura une influence sur ses photographies.

SITE DE L'ARTISTE

→ <https://www.anneimmele.fr>

POUR EN SAVOIR PLUS

LES PHÉNICIENS

Livre → *Les Phéniciens, une civilisation méditerranéenne* de Corinne Bonnet, Élodie Guillon et Fabio Porzia, Éditions Tallendier, 2021.

Livre → *Histoire de la Phénicie* de Josette Elyai, Collections Tempus / Perrin, n°172, 2018.

LA MÉDITERRANÉE

Livre → *La Méditerranée Planète, pour un nouvel atlas d'histoire mondiale* sous la direction de Anna Maria Medici et Mario Neve, Éditions Mimesis, 2021.

Livre → *Les mémoires de la Méditerranée : préhistoire et antiquité* de Fernand Braudel, Éditions Les Belles Lettres, 2022.

LA MIGRATION

Livre → *Homo Migrans, une histoire globale des migrations* de Jean-Paul Demoule, Collections Petite Biblio Payot, 2024.

Livre → *Homo Migrans, de la sortie d'Afrique au Grand Confinement* de Jean-Paul Demoule, Collections Histoire Payot, 2022.

Livre → *Babels, Enquêtes sur la condition migrante* sous la direction de Michel Agier et Stefan Le Courant, Éditions Points, 2022.

Livre → *Les migrants et nous, comprendre Babel* de Michel Agier, Éditions CNRS, 2016.





STIMULTANIA

Pôle de photographie

33 rue Kageneck
67000 Strasbourg
03 88 23 63 11

Exposition :
Entrée libre
Du mercredi au samedi
14 h - 18 h 30

Visites et ateliers :
Sur réservation
Toute la semaine

www.stimultania.org



Depuis plus de 30 ans, Stimultania Pôle de photographie est au carrefour des interrogations de ce monde. Son objectif : faire découvrir – dans les meilleures conditions – des œuvres photographiques et donner au regardeur la possibilité de vivre des expériences individuelles et d'exprimer des critiques.

Stimultania reçoit le soutien du ministère de la Culture (Direction régionale des affaires culturelles Grand Est et Direction régionale des affaires culturelles Auvergne-Rhône-Alpes), du ministère de la Ville, de la Direction régionale de l'économie, de l'emploi, du travail et des solidarités du Grand Est, de la Région Grand Est et de la Région Auvergne-Rhône-Alpes, de la Collectivité européenne d'Alsace, de la Ville et Eurométropole de Strasbourg, de la Métropole de Lyon et de la ville de Givors.

Stimultania intervient dans le cadre de Strasbourg Capitale Mondiale du Livre UNESCO 2024.

Les actions de Stimultania sont soutenues par ses mécènes, Marci & Martin Karplus Family Foundation (corécepteur du prix Nobel de chimie 2013) et le gîte Un olivier dans les étoiles.

Stimultania fait partie des réseaux Diagonal, Arts en résidence, Tôt ou t'Art, Plan d'Est et Traces.

LES MOTS DU CLIC et ses dérivés ont été conçus et développés par Stimultania grâce au ministère de la Culture (Direction régionale des affaires culturelles Grand Est), au Commissariat Général à l'Égalité des Territoires, à la Délégation Générale à la Langue Française et aux Langues de France, la Ville et l'Eurométropole de Strasbourg, la Fondation SNCF. La phase de recherche et de développement de la mallette pédagogique Images et mots du travail a été soutenue dans le cadre de l'opération Images et mots : pour un apprentissage innovant du français et vers une intégration au monde du travail, cofinancée par l'Union Européenne dans le cadre du programme opérationnel FSE Alsace 2014/2020, par la Direction régionale de l'économie, de l'emploi, du travail et des solidarités Grand Est dans le cadre du Programme 104, ainsi que par la Délégation générale à la langue française et aux langues de France, dans le cadre de l'appel à projets national 2021 Action culturelle et langue française. La mallette pédagogique Images et mots du travail est éditée grâce au soutien de la Direction régionale de l'économie, de l'emploi, du travail et des solidarités Grand Est et de AG2R AGIRC-ARRCO.